

# Дентальные имплантаты Dentium

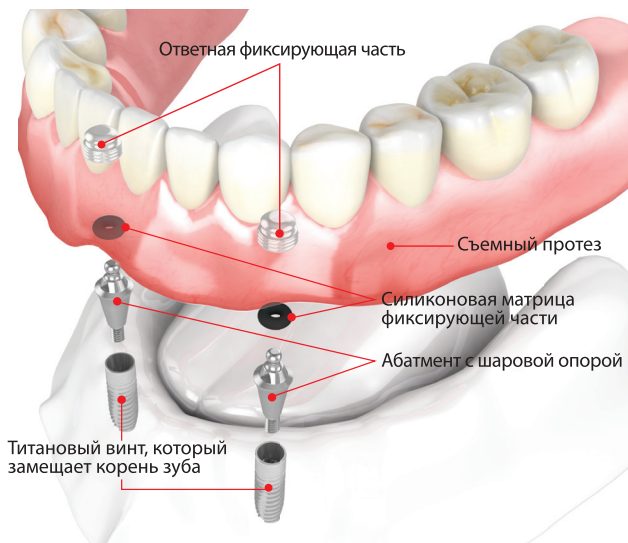
Улучшайте  
качество  
жизни!

- ✓ Совершенная улыбка
- ✓ Здоровье
- ✓ Уверенность



IMPLANTIUM  
*Super*Line

## Что такое условно-съемный протез на имплантатах?



## Съемные протезы с опорой на имплантаты

Это стабильный и наиболее экономичный вариант, при котором новые зубы устанавливаются на двух или более имплантатах. При этом протез легко снимается для чистки, его не нужно фиксировать специальным клеем.



### Хорошая стабильность

Условно-съемные протезы на имплантатах удобнее в использовании, чем обычные съемные протезы



### Высокая устойчивость к нагрузке

Качественная функция жевания



### Экономическая эффективность

Практичное финансовое решение для реставрации зубов



### Без боли

Отсутствие давления на десну

## Что такое костная пластика?

**Костная пластика (остеопластика)** - это частичное или полное восстановление дефектов костной ткани.

Существует ряд факторов, вследствие которых появляется выраженная или умеренная потеря костной ткани. К ним относятся: неправильно подобранный план лечения зубов, плохая гигиена полости рта, общие соматические заболевания.

Дефекты костной ткани различаются по высоте и ширине альвеолярного гребня, иногда присутствуют комбинированные дефекты (высота+ширина).



Для восстановления утраченной кости применяются следующие костнозамещающие материалы:

- **Аутогранулат** - это костные ткани самого пациента. Такой вид считается самым надежным. Недостатком такого метода является необходимость проведения дополнительной операции по забору материала.
- **Аллогранулат** представляет собой костный материал человеческого происхождения, как правило, это очищенная трупная кость.
- **Ксенотрансплантат** - костный материал животного происхождения (обычно свиной или бычий).
- **Аллопластические материалы** - материалы искусственного происхождения, используемые для формирования естественной кости путем замещения костного материала на месте имплантации. Синтетические костные материалы не содержат компонентов животного или человеческого происхождения.



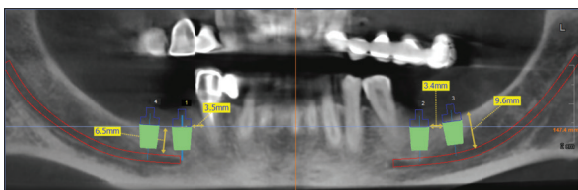
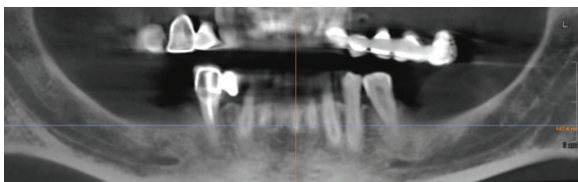
## Что такое дентальный имплантат?

**Дентальный имплантат** - это искусственный аналог корня зуба, изготовленный из титана. Имплантат устанавливается в костную ткань, затем при помощи абатмента фиксируется коронка. Таким образом получается конструкция, идентичная естественному зубу.



## Компьютерная томография и дентальное планирование

Компьютерная томография - один из наиболее распространённых методов диагностики в стоматологии. Рентгеновские лучи по-разному реагируют на различные анатомические структуры, таким образом, результат исследования точно отображает строение зубов и челюсти пациента. На этапе планирования имплантации врач анализирует и рассчитывает плотность, высоту и ширину кости, подбирает имплантаты (их тип, количество, размеры) и выбирает методику протезирования.



## Этапы имплантации и протезирования на имплантатах



Большинство операций по имплантации выполняется в стоматологических клиниках. В зависимости от каждого конкретного случая (клинической ситуации) и предпочтений доктора процедура имплантации и ее план могут меняться.

## Виды протезирования на имплантатах

### ■ Одиночное протезирование

Применяется, когда требуется установить только один имплантат, на который фиксируется одиночная коронка.



### ■ Мостовидный протез на имплантатах

Является целесообразным видом протезирования при множественном отсутствии зубов. Мостовидный протез объединяет конструкцию в единое целое, благодаря чему обеспечивается ее стабильность.



### ■ Съёмные протезы на имплантатах

Используются, когда необходимо установить два и более имплантата подряд для обеспечения стабильности ортопедической конструкции и сохранения необходимого объема костной ткани.



## Уход за полостью рта после имплантации



### Гигиена полости рта

Для сохранения стабильного послеоперационного результата важно соблюдать гигиену полости рта



### Послеоперационные осмотры

Для обеспечения долгосрочного клинического результата нужно посещать стоматолога каждые шесть месяцев



### Какую пищу употреблять?

Рекомендуется избегать приема липкой и твердой пищи

## Преимущества зубных имплантатов Dentium

- Препятствуют убыли костной ткани и рецессии десны, возникающим из-за отсутствия зубов
- Устраняют необходимость обработки здоровых зубов при протезировании
- Способствуют полноценному пережевыванию пищи
- Улучшают речь и поддерживают естественный лицевой контур
- Гарантируют создание качественного и удобного индивидуального зубного протеза

### Рекомендации врача:

-----

-----

-----

-----

-----